

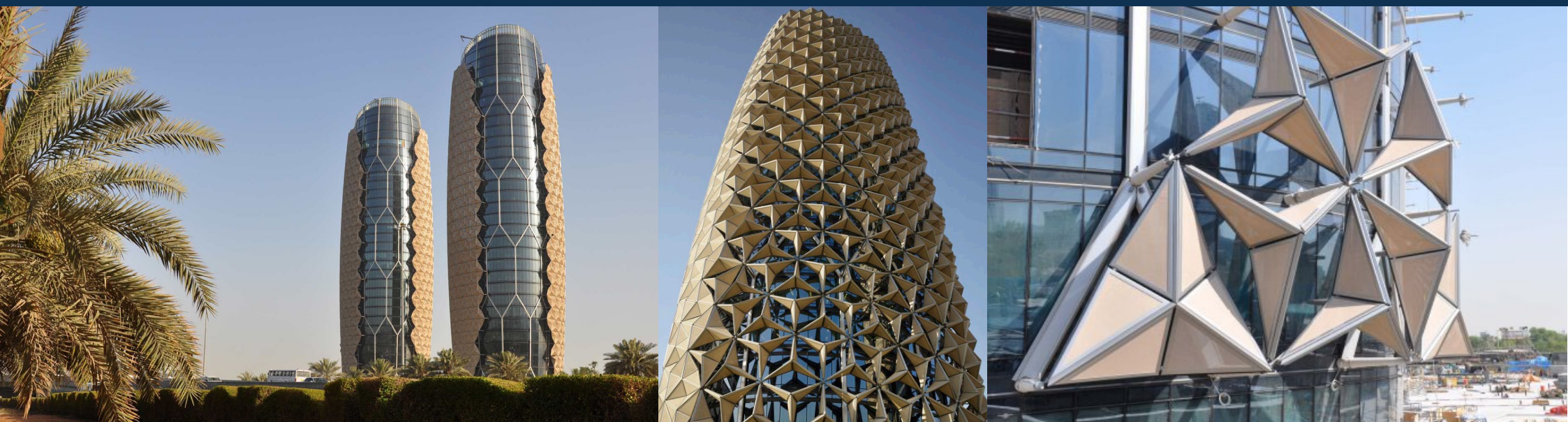
WORKSHOP TRANSVERSAL REVIT ARCHITECTURE

CASO DE ESTUDIO: AL-BAHAR TOWER, AEDAS ARCHITECTS, ABU DHABI.

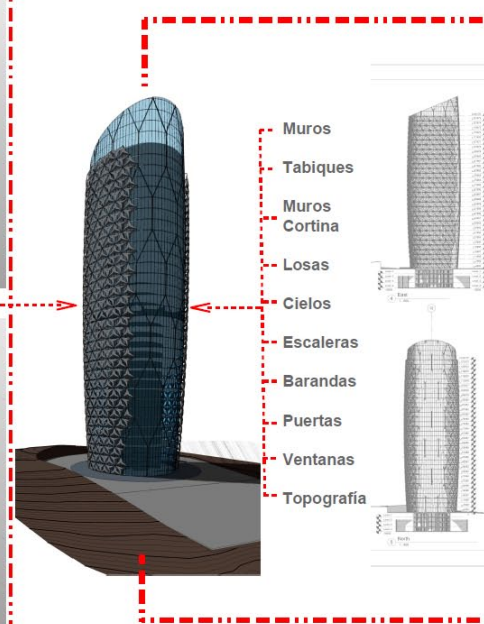
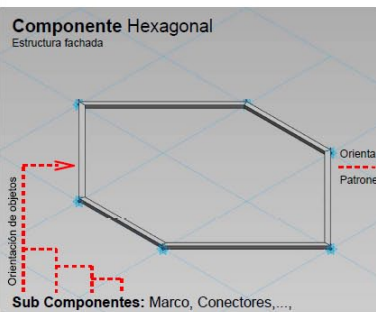
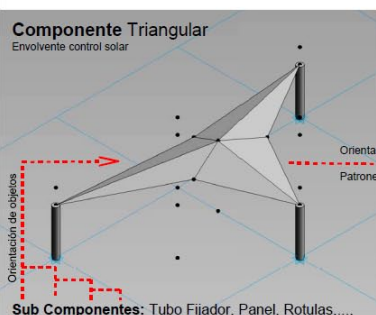
UNIVERSIDAD TÉCNICA FEDERICO SANTA MARÍA

PROFESORES: CARLOS CASTRO + BENJAMÍN MOYA.

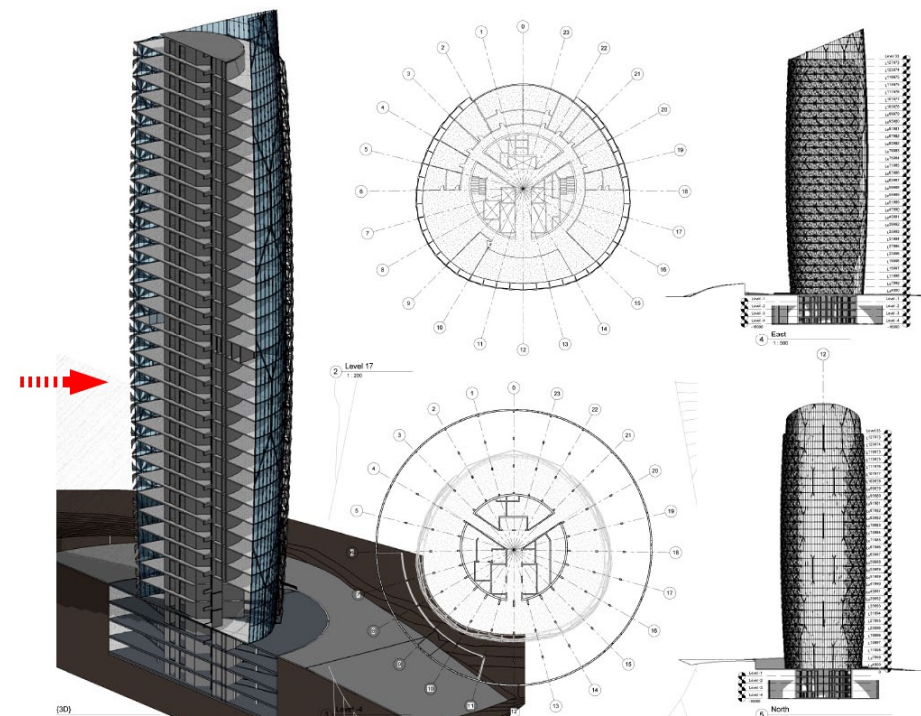
A
ARQUITECTURA
UTFSM



Ambiente Modelación de Ambiente Modelación de
FAMILIA PROYECTO



SALIDA:
Plantas
Elevaciones
Secciones
Perspectivas
Isométricas
Detalles
Escantillones
EETT
Presupuestos
Etapamientos
Renders
Videos
Simulaciones
Evaluaciones



DURACIÓN: 12 Clases de 2 hrs.
VALOR: \$180.000.- 15 primeros cupos

CALENDARIO: 23 de Septiembre al 21 Octubre
HORARIOS: Lunes, Miércoles y Viernes: 19:00 - 21.00 hrs.
LOCALIZACION: UTFSM, Edificio P, Laboratorio Computacional N°07

CONTENIDO: Aprendizaje Transversal de la Herramienta desde lo más básico hasta nivel avanzado, a través del modelado BIM del caso de estudio central (**No requiere conocimiento previo de Revit**)

REQUISITO: Conocimiento intermedio de herramientas CAD

Modelos Vectoriales Paramétricos, Técnicas de Modelación de Masas, Patrones de superficies, Diseño de Componentes, Edición de: Muros, Muros Cortina, Losas, Escaleras, Rampas, Barandas, Shafts, Ventanas y Puertas. Mantos Topográficos, Ensamble de Familias, Renderizado, Planimetrías y Detalles, Cortes y Cortes Perspectivados, Tablas de Cuantificación, Generación de Planimetrías y Documentación.

INSCRIPCIONES: teresa.madrid@usm.cl TELEFONO: 032 2654106

CONSULTAS: bimlab@usm.cl